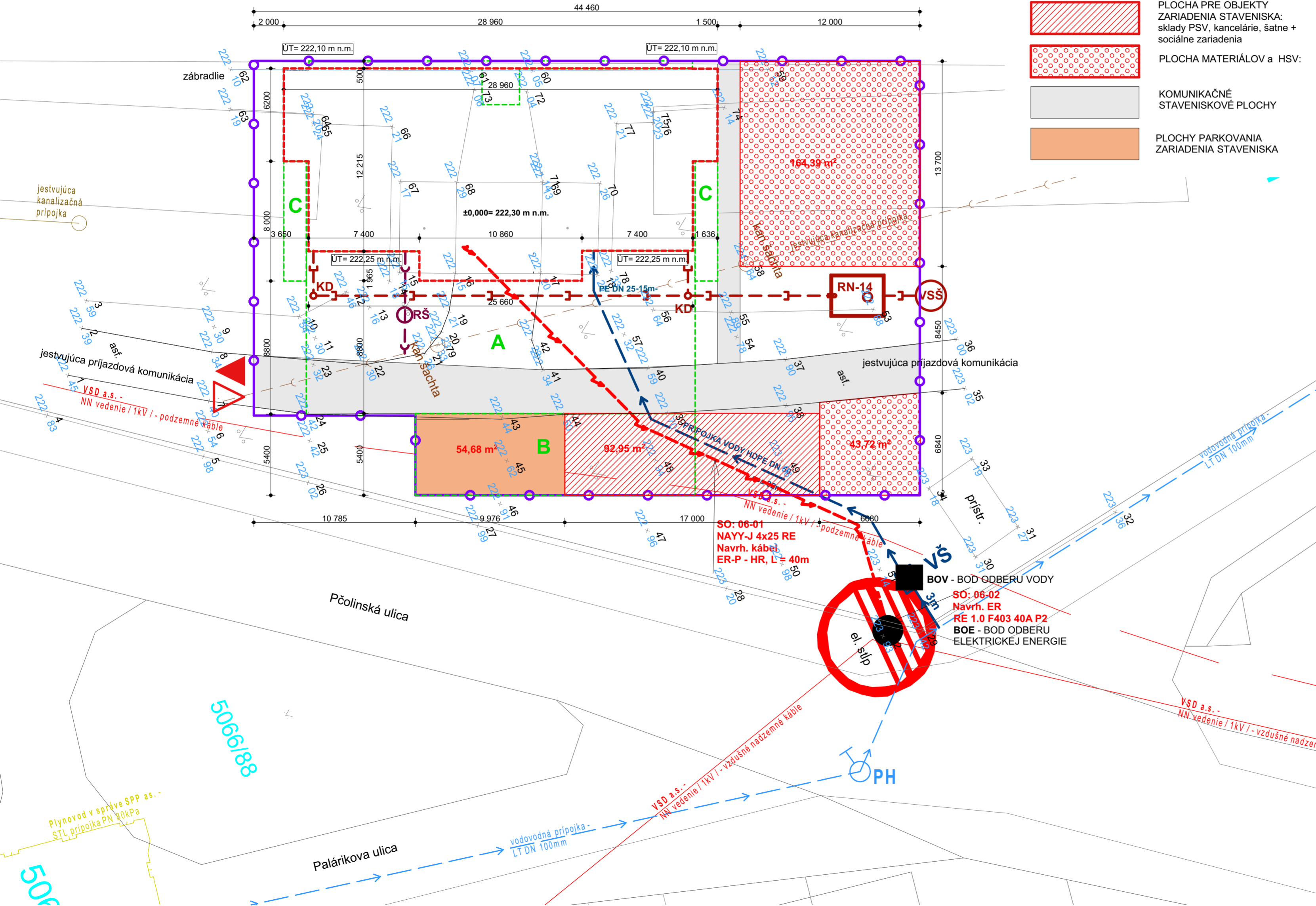


Areál futbalového štadiónu

bývalý atletický ovál - dráhy bežecké



LEGENDA POV:

- hranica staveniska
- OBRYS NAVRHOVANÝCH SPEVNENÝCH PLOCH: SO 02
 - A - plocha pojazdná
 - B - plocha parkovacia
 - C - plocha pre peších
- OBRYS NAVRHOVANÝCH STAVEBNÝCH OBJEKTOV: SO 01
- VJAZD A VÝJAZD ZO STAVENISKA
- BOE - BOD ODBERU ELEKTRICKEJ ENERGIE
- BOV - BOD ODBERU VODY
- PLOCHA PRE OBJEKTY ZARIADENIA STAVENISKA: sklady PSV, kancelárie, šatne + sociálne zariadenia
- PLOCHA MATERIÁLOV a HSV:
- KOMUNIKAČNÉ STAVENISKOVÉ PLOCHY
- PLOCHY PARKOVANIA ZARIADENIA STAVENISKA

- Jestvujúca príjazdová komunikácia
- jestvujúca zatravnená plocha futbalového ihriska
- katastrálna mapa
- geodetické zameranie

LEGENDA - existujúce siete:

- Slovak Telecom a.s.; Digi Slovakia a.s. - trasa podzemných oznamovacích vedení ST
- Plynovod v správe SPP as. - STL prípojka PN 80kPa
- VSD a.s. - NN vedenie / 1kV / - vzdušné nadzemné káble
- VSD a.s. - NN vedenie / 1kV / - podzemné káble
- Trafostanice v správe VSD
- VVS a.s. - verejná kanalizácia jednotná
- VVS a.s. - verejná kanalizácia splašková
- jestvujúca kanalizačná prípojka
- VVS a.s. - verejný vodovod
- vodovodná prípojka + požiarny hydrant DN 80

LEGENDA - navrhované siete

- DAŽĎOVÁ KANALIZÁCIA ZO STRECHY
- SPLAŠKOVÁ KANALIZÁCIA GRAVITAČNÁ
- PRÍPOJKA VODY
- NN PRÍPOJKA

OBJEKTOVÁ SKLADBA

- SO 01 MULTIFUNKČNÉ CENTRUM
- SO 02 SPEVNENÉ PLOCHY
- SO 03 VODOVODNÁ PRÍPOJKA
- SO 04 KANALIZAČNÁ PRÍPOJKA SPLAŠKOVÁ
- SO 05 KANALIZAČNÁ PRÍPOJKA DAŽĎOVÁ
- SO 06 NN PRÍPOJKA + OEZ

POZNÁMKY
- JESTVUJÚCE INŽINIERSKÉ SIEŤE SÚ ZAKRESLENÉ INFORMATÍVNE - PRED ZAČATÍM STAVEBNÝCH PRÁČ JE NUTNÉ VYTÝČIŤ VŠETKY JESTVUJÚCE VEDENIA A SIEŤE ZA ÚČASTI ICH MAJITELOV
- POČAS VÝSTAVBY JE NUTNÉ DODRŽIAVAŤ VŠETKY BEZPEČNOSTNÉ PREDPISY, KTORÉ SA NA TENTO DRUH VÝSTAVBY VZŤAHUJÚ Z VYHLÁŠKY č.374/90Zb. - VYHLÁŠKA SLOVENSKEHO ÚRADU BEZPEČNOSTI PRÁCE A SLOVENSKEHO BANSKEHO ÚRADU O BEZPEČNOSTI PRÁCE A TECHNICKÝCH ZARIADENÍ PRI STAVEBNÝCH PRÁČACH
- POČAS VÝSTAVBY JE NUTNÉ DODRŽIAVAŤ ZÁKON č.330/96Zb. O BEZPEČNOSTI A OCHRANE ZDRAVIA PRI PRÁCI, A NARIADENIE VLÁDY č.510/2001Zb. O MINIMÁLNYCH BEZPEČNOSTNÝCH A ZDRAVOTNÝCH POŽIADAVKÁCH NA STAVENISKO
- POČAS VÝSTAVBY JE NUTNÉ DODRŽIAVAŤ VŠETKY OCHRANNÉ PÁSMO JESTVUJÚCICH AKO AJ NOVO-BUDOVANÝCH SIEŤÍ PODĽA PLATNÝCH STN A POKYNOV ICH MAJITELOV
- ROZMERY KONTROLOVAŤ NA MIESTE, TVAR A POLOHU PRÍSPÔSOBIŤ MIESTNYM PODMIENKAM

Vedúci projektant Ing. Marián Kováč		Názov stavby Open Sports Center - Multifunkčné centrum	Zákonný vlastník		
Projektant Ing. Gabriela Rimarčíková			 R-PROJEKT Humenné s.r.o. Fidlikova 557/75 066 01 Humenné		
	Paré	Stavebník Mesto Snina, Strojárska 2060/95; 069 01 Snina Strojárska 2060/95 Snina 069 01 SR	Stupeň dokumentácie DSP		
		Miesto stavby parc. č. CKN 7527/1; k.ú. Snina	č.výkresu		
		Stavebný objekt POV	Mierka	Dátum	
		Názov prílohy Situácia POV	1:200	10/2021	2.